



Informe Técnico

Yerba mate extrato

EXTRATO DE MATE PADRONIZADO

CAFEÍNA

POLIFENÓIS

TEOBROMINA

Ilex paraguariensis extract

Coadjuvante tratamento obesidade, redução colesterol,
antioxidante, estimulante



Se tratando de fitoterápico:

Nome científico: Ilex paraguariensis A.St.Hill

Família: Aquifoliaceae

Parte utilizada: folhas

Princípio ativo: cafeína, polifenóis e teobramina

A propriedade **estimulante** do Yerba mate está relacionada com a presença de **metilxantinas**, conhecida e explorada há séculos. A cafeína foi isolada de folhas de **Ilex paraguariensis** em 1843 por Stenhouse. Já Oehrli relatou pela primeira vez, em 1927, a presença de teobromina.

Estas informações, dosagens e posologias foram cedidas por nossos fornecedores e / ou pesquisadas em literaturas técnicas específicas, devendo ser analisadas pelo médico antes de adotadas na Clínica.

GAMMA COMÉRCIO, IMPORTAÇÃO & EXPORTAÇÃO LTDA.

Avenida Santa Catarina, 66 - Aeroporto- 04635-000 - São Paulo - SP - Brasil



11 5031-6060/FAX 11 5031-4000 www.gamma.com.br



Informe Técnico

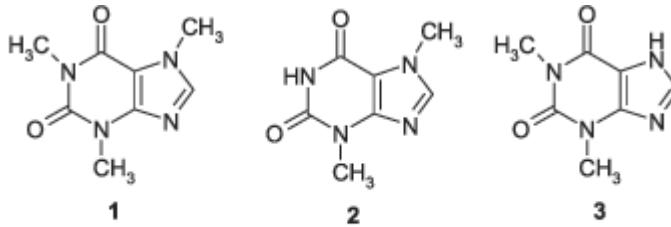


Figura 1. Estrutura química das metilxantinas; 1: cafeína, 2: teobromina, 3: teofilina

Ilex paraguariensis contém:

- **Derivados cafeíol:** ácido caféico, ácido clorogênico, ácido 3,4-dicafeoilquínico entre outros). As altas concentrações desses compostos conferem ao Yerba mate capacidade **antioxidante**.

- **Flanovóides:** quercetina, rutina e kaempferol.

Flavonóides são compostos fenólicos onde seu consumo está associado à prevenção de doenças crônicas como câncer e doenças cardiovasculares.

A ingestão de Yerba mate é uma grande **fonte adicional de polifenóis naturais**.

- **Metilxantinas:** cafeína, teofilina e teobromina.

Xantinas = alcalóides de purinas. Diferenciam-se pela potência de suas ações farmacológicas no SNC.

Teobromina: fitoquímico (do grupo dos alcalóides) tem ação diurética, como também tem ação semelhante à cafeína como estimulante do sistema nervoso central, do sistema respiratório e dos músculos cardíacos.

- **Taninos** e numerosas saponinas triterpênicas derivadas do ácido ursólico = saponinas do mate (PANG et al.,2008).

Saponinas são atribuídas suas **propriedades antiinflamatórias e hipocolesterolêmica**.

A propriedade hipocolesterolêmica da saponina é explicada pela inibição da difusão passiva do ácido cólico, além da formação de micelas com o colesterol e os sais biliares que impedem sua absorção, diminuindo assim, o colesterol circulante no sangue (FERREIRA, 1997).

Indicações:

Na medicina popular combate a: artrite, reumatismo, dores de cabeça, controle obesidade, hipertensão, doenças hepáticas e desordens intestinais. (BASTOS e TORRES, 2003; BRAVO, GOYA e LECUMBERRI, 2007).

Estas informações, dosagens e posologias foram cedidas por nossos fornecedores e / ou pesquisadas em literaturas técnicas específicas, devendo ser analisadas pelo médico antes de adotadas na Clínica.

GAMMA COMÉRCIO, IMPORTAÇÃO & EXPORTAÇÃO LTDA.

Avenida Santa Catarina, 66 - Aeroporto- 04635-000 - São Paulo - SP - Brasil



11 5031-6060/FAX 11 5031-4000 www.gamma.com.br



Informe Técnico

- Comprovados efeitos **antioxidantes**: propriedades de óxido-redução pode absorver e neutralizar radicais livres, quelando o oxigênio singlete e triplete ou decompondo peróxidos (SALDANHA e BASTOS,2006).

- Efeitos no peso corporal

A obesidade se tornou um dos mais importantes fatores de risco para morbidade e mortalidade. O risco de desenvolver câncer, diabetes ou doenças cardíacas aumenta proporcionalmente ao grau de sobrepeso tanto em homens como em mulheres.

Mate negro apresenta efeitos na perda de peso:

- Diminuição no quociente respiratório = aumenta oxidação de gorduras;
- Associação de mate negro + guaraná + damiana = desaceleração do esvaziamento gástrico = antecipa a sensação de plenitude gástrica = saciedade precoce;

Mecanismo de ação: perda de peso pode estar relacionada a:

- ✓ Cafeína - por suas propriedades lipolíticas;
- ✓ Saponinas - por interferir metabolismo do colesterol e absorção lipídeos ingeridos.

Ativos:

- **Cafeína**: presente nas folhas do mate - apresenta efeito estimulante sobre o SNC.
- Efeito hipocolesterolemiantes;

Dosagem / Posologia:

50 a 100mg dia, antes refeições.

Sugestão excipientes: aerosil, estearato de magnésio e celulose.

Estas informações, dosagens e posologias foram cedidas por nossos fornecedores e / ou pesquisadas em literaturas técnicas específicas, devendo ser analisadas pelo médico antes de adotadas na Clínica.

GAMMA COMÉRCIO, IMPORTAÇÃO & EXPORTAÇÃO LTDA.

Avenida Santa Catarina, 66 - Aeroporto- 04635-000 - São Paulo - SP - Brasil



11 5031-6060/FAX 11 5031-4000 www.gamma.com.br



Informe Técnico

Contra indicações:

Pacientes que sofrem de insônia e hipertensão arterial.

Artigos:

✓ Erva mate pode apresentar efeito protetor sobre o câncer de cólon

Planta nativa da América do Sul e usada para o preparo de uma bebida tradicional, o chá mate.

As folhas da erva mate contêm quantidades significativas de flavonóides e saponinas, que ajudam na inibição do câncer, indução da morte celular programada, inibição da proliferação de células cancerígenas e propriedades antiinflamatórias.

Entretanto, os efeitos de saponinas mais purificadas sobre a inflamação e o câncer ainda são escassos. Por isso, pesquisadores quantificaram e purificaram saponinas de folhas secas do mate para avaliar seus mecanismos antiinflamatórios e de destruição de células de câncer de colon **in vitro**.

Neste contexto, **as saponinas presentes nas folhas da erva mate parecem exercer um efeito protetor contra o risco de desenvolver câncer de cólon in vitro.**

Vale ressaltar que este estudo foi feito in vitro, havendo assim, a necessidade de realizá-lo em humanos, com o objetivo de atestar a real capacidade desta erva em proteger contra danos pró-inflamatórios e cancerígenos.

✓ Erva-mate ajuda a emagrecer

Estudo desenvolvido por pesquisadores do curso de nutrição da Universidade do Vale do Itajaí (Univali) sugere que o consumo de erva-mate ajuda na perda de peso e gordura no fígado, aumento da taxa de HDL (bom colesterol) no sangue e diminuição da taxa de glicemia. O estudo conclui que a erva-mate comercializada para fabricar o chimarrão pode ter papel cardioprotetor. Em relação às taxas de LDL (mau colesterol) e colesterol total, não ocorreram reduções. Segundo os pesquisadores, um dos efeitos benéficos constatados (perda de peso) pode ser atribuído à substância cafeína, que promove, no organismo, o efeito lipolítico (uma

Estas informações, dosagens e posologias foram cedidas por nossos fornecedores e / ou pesquisadas em literaturas técnicas específicas, devendo ser analisadas pelo médico antes de adotadas na Clínica.

GAMMA COMÉRCIO, IMPORTAÇÃO & EXPORTAÇÃO LTDA.

Avenida Santa Catarina, 66 - Aeroporto- 04635-000 - São Paulo - SP - Brasil



11 5031-6060/FAX 11 5031-4000 www.gamma.com.br



Informe Técnico

espécie de quebra de gordura), além de elevar o gasto de energia pelo organismo (taxa de metabolismo basal).

Referência:

ANESINI, C.; FERRARO, G.; FILIP, R. Peroxidase-like activity of *Ilex paraguariensis*. *Food Chem.*, v. 97, n. 3, p. 459-464, 2006.

FELIPPI, R. Efeito do extrato aquoso de erva-mate (*Ilex paraguariensis*) na reatividade vascular: enfoque na aterosclerose experimental. 2005. 130f. Dissertação (Mestrado em Farmácia) - Programa de Pós-Graduação em Farmácia, Universidade Federal de Santa Catarina, Florianópolis, 2005.

Estas informações, dosagens e posologias foram cedidas por nossos fornecedores e / ou pesquisadas em literaturas técnicas específicas, devendo ser analisadas pelo médico antes de adotadas na Clínica.

GAMMA COMÉRCIO, IMPORTAÇÃO & EXPORTAÇÃO LTDA.

Avenida Santa Catarina, 66 - Aeroporto- 04635-000 - São Paulo - SP - Brasil



11 5031-6060/FAX 11 5031-4000 www.gamma.com.br